

Colonne de direction

Légende :

1. Volant
2. Vis 12*175-30 (enduire de LOCTITE FRENETANCH puis serrer à 3,3 daN.m)
3. Enjoliveurs
4. Demi-coquilles
5. Vis CBLX 4,5*25
6. Bloc de commande sous volant
7. Commande du régulateur de vitesse
8. Commande de l'autoradio
9. Cale d'appui
10. Antenne du transpondeur
11. Contacteur à clé
12. Vis CX à embase
13. Colonne de direction
14. Vis TH RDL 8*125-20 (serrer à 2,2 daN.m)
15. Clip de fixation
16. Obturateurs
17. Vis de cardan 8*125-38
18. Écrou frein 8*125-7-13 (serrer à 2,2 daN.m)
19. Écrou à embase 6*100-8-24
20. Cache
21. Joint de tablier.

Crémaillère de direction

Légende :

1. Boîtier
2. Rondelle plate 12*24-2,5
3. Écrou 12*150 (serrer à 8 daN.m)

4. Écran thermique
5. Écrou 10*125-18 (serrer à 3,5 daN.m)
6. Valve distributrice et son joint
7. Poussoir
8. Soufflet et ses colliers
9. Bielle (serrer à 7 daN.m)
10. Rotule et son contre-écrou (serrer à 4,5 daN.m).



Circuit d'assistance

Légende :

A. Sans radiateur

B. Avec radiateur (version auto-école)

1. Tuyaux haute et basse pression
2. Plot élastique
3. Électropompe

4. Joints toriques Ø 7,6x1,65 mm
5. Joints toriques Ø 7,6x1,8 mm
6. Joint torique Ø 8,7x1,8 mm
7. Vis CBX 6*100-20
8. Vis CBX 8*125-25 (serrer à 2 daN.m)
9. Colliers Ø 11 à 19, largeur 9 mm
10. Écrou à embase 6*100
11. Vis CBLX 8*125-50 (serrer à 1,7 daN.m)

12. Écrou à embase 8*125-8-13 (serrer à 2,3 daN.m)
13. Rondelle plate

14. Tuyaux basse pression

15. Radiateur

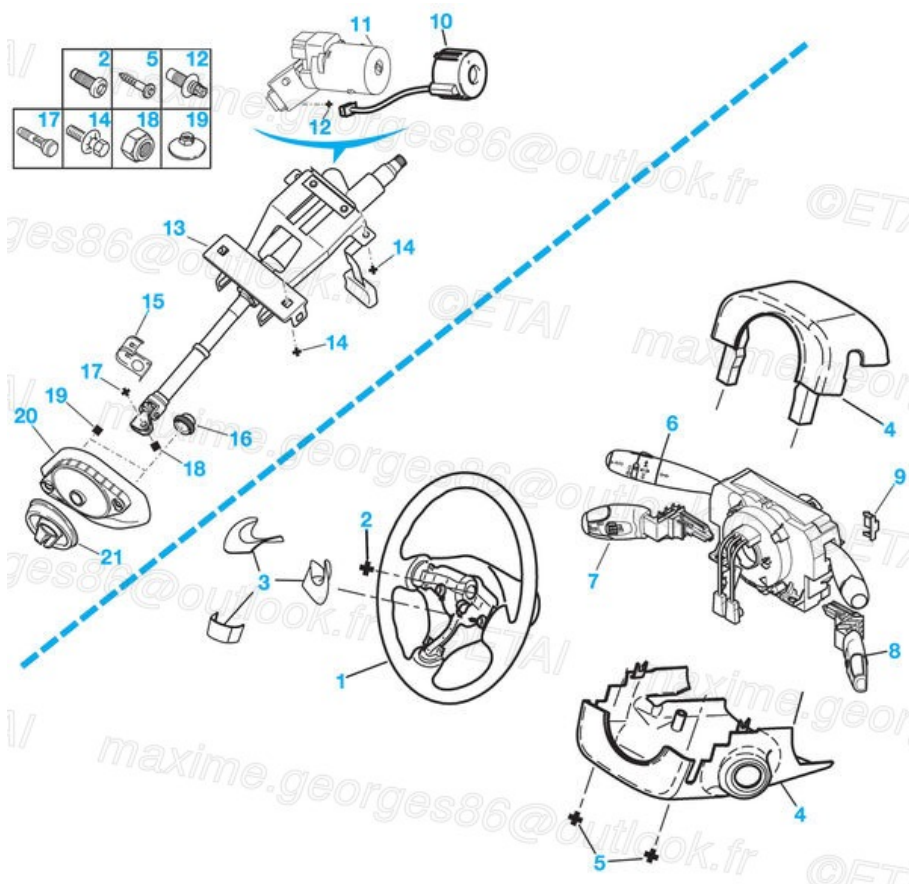
16. Rivets aluminium 6,4x12,5.

Couples de serrage (en daN.m) >

Couples de serrage de la direction (daN.m ou m.kg ou degrés)

Vis de fixation du berceau sur la caisse : 11

Vis de roues : 9



Colonne de direction

Légende :

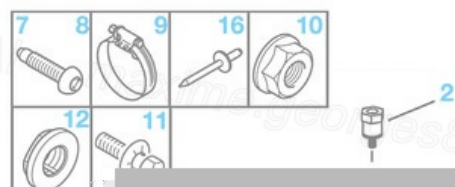
1. Volant
2. Vis 12*175-30 (enduire de LOCTITE FRENETANCH puis serrer à 3,3 daN.m)
3. Enjoliveurs
4. Demi-coquilles
5. Vis CBLX 4,5*25
6. Bloc de commande sous volant
7. Commande du régulateur de vitesse
8. Commande de l'autoradio
9. Cale d'appui
10. Antenne du transpondeur
11. Contacteur à clé
12. Vis CX à embase
13. Colonne de direction
14. Vis TH RDL 8*125-20 (serrer à 2,2 daN.m)

15. Clip de fixation
16. Obturateurs
17. Vis de cardan 8*125-38
18. Écrou frein 8*125-7-13 (serrer à 2,2 daN.m)
19. Écrou à embase 6*100-8-24
20. Cache
21. Joint de tablier.

Crémaillère de direction

Légende :

1. Boîtier
2. Rondelle plate 12*24-2,5
3. Écrou 12*150 (serrer à 8 daN.m)
4. Écran thermique
5. Écrou 10*125-18 (serrer à 3,5 daN.m)
6. Valve distributrice et son joint
7. Poussoir
8. Soufflet et ses colliers
9. Bielle (serrer à 7 daN.m)
10. Rotule et son contre-écrou (serrer à 4,5 daN.m).



Circuit d'assistance

Légende :

A. Sans radiateur

B. Avec radiateur (version auto-école)

1. Tuyaux haute et basse pression
2. Plot élastique
3. Électropompe
4. Joints toriques Ø 7,6x1,65 mm
5. Joints toriques Ø 7,6x1,8 mm
6. Joint torique Ø 8,7x1,8 mm
7. Vis CBX 6*100-20
8. Vis CBX 8*125-25 (serrer à 2 daN.m)
9. Colliers Ø 11 à 19, largeur 9 mm
10. Écrou à embase 6*100
11. Vis CBLX 8*125-50 (serrer à 1,7 daN.m)

12. Écrou à embase 8*125-8-13 (serrer à 2,3 daN.m)

13. Rondelle plate

14. Tuyaux basse pression

15. Radiateur

16. Rivets aluminium 6,4x12,5.